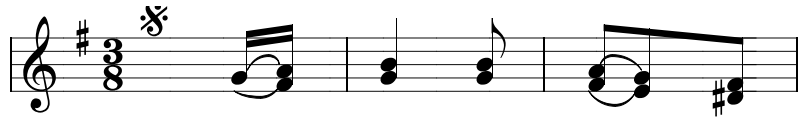


BÊN MẸ

Cổ May



Mẹ ôi, dưới chân Mẹ
Mẹ ôi, kiếp sống trần



Yêu, Con như hoa cỏ dại (i) Lặng run khép
gian, con con lao đao chán chường (i) Lạc bước vấp



nép dưới gió mưa, khát mong tay Mẹ chỗ che.
ngã trước khó nguy, xin Mẹ dắt dìu con thơ.



Bên Mẹ, sâu thương không còn vương dẫu đời ngàn
Bên Mẹ sâu thương không còn vương dẫu đời ngàn



Bên Mẹ vẫn vương chi sâu thương,



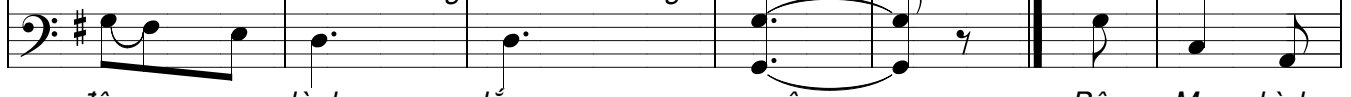
hiểm nguy coi thường. Có Mẹ, đêm đen an lành
đời ngàn hiểm nguy coi thường Có Mẹ đêm đen hiền



Dẫu đời ngàn khó nguy coi thường. Có Mẹ, đường



lành sóng âm phong ba chìm sâu. Bên Mẹ bình
lành sóng êm lắng sâu.



đêm an lành lắng sâu Bên Mẹ bình



yên lấp đầy (lấp đầy) bước đường trần gian lênh đênh.
yên lấp đầy, lấp đầy nẻo đường thế gian lênh đênh.



yên lấp đầy, lấp đầy nẻo đường thế gian lênh đênh.

Fine