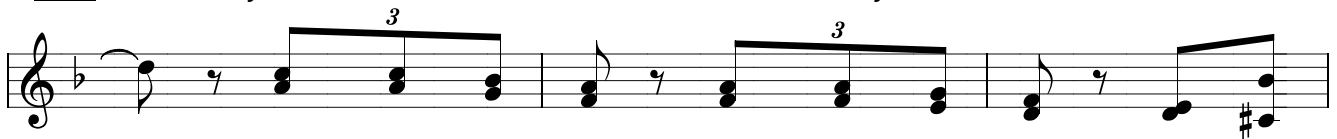


# Này CON LÀ ĐÁ

Mai Xuân



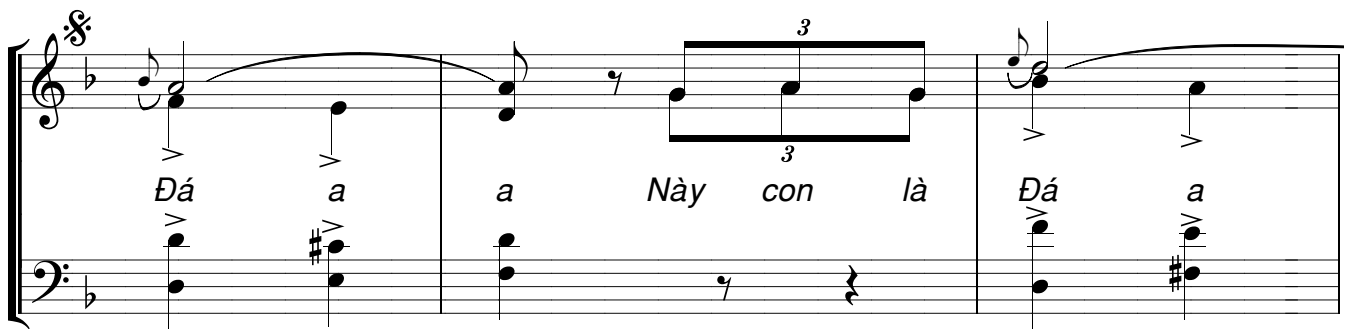
**TUTTI** Này con là Đá. Này con là Đá.



Trên viên Đá này, Trên viên Đá này Thầy sẽ



xây Giáo Hội của Thầy. S+C Này con là



Đá a a Này con là Đá a

A

a

a

A

a



a, Trên viên Đá này Trên viên Đá này Thầy sẽ

a Trên viên Đá này, Trên viên Đá này Thầy sẽ

xây Giáo Hội của Thầy. Và

xây Giáo Hội của Thầy. Và

không một cửa địa ngục nào có thể lay

không một cửa địa ngục nào có thể lay

chuyển ư ư Đây con là này Thầy sẽ

(Không thể chuyển lay)

không thể chuyển lay

Này Thầy sẽ

*Coda*

xây Hội Thánh ngàn năm.

xây Hội Thánh ngàn năm.

*Fine*

**Này Con là Đá**  
Mai Quân