

# Đêm Thanh Bình

1/3



Nguyên tác: Night of Silence

T & B:

- music by Franz X. Gruber  
- lyrics by Hùng Lâm

Music by Daniel Kantor

Arr. Mario Thurig

Phỏng dịch lời Việt: Mỹ Hạnh

Mùa vọng 2010, Dec. 06

Trang trọng

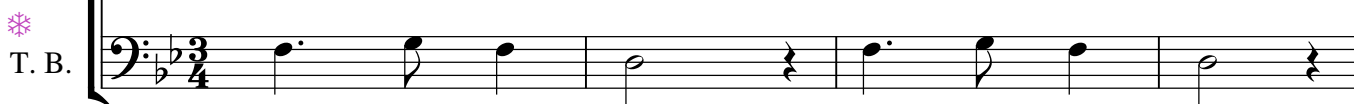
B $\flat$



1. Lạnh căm màn đêm trường mùa đông trần gian. Thế  
2. Vọng vang từ xa vời\_ vọng trong màn đêm. Gió  
3. Thần linh ngự nơi này, - rạng như vì sao dẫn



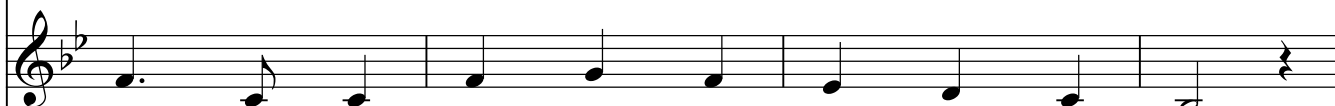
Lạnh căm màn đêm trường mùa đông trần gian. Thế  
Vọng vang từ xa vời\_ vọng trong màn đêm. Gió  
Thần linh ngự nơi này, - rạng như vì sao \* dẫn



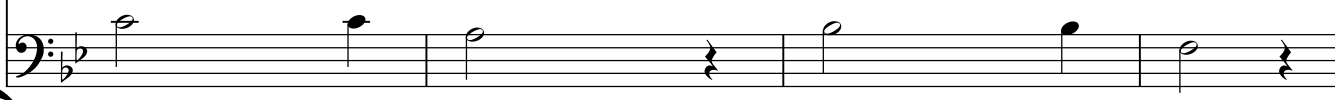
1. Đêm Thánh vô cùng, giây phút tung bừng,  
2. Ôi Chúa thiên đàng, cam nếm cơ hàn,  
3. Tinh tú trên trời, sông núi trên đời,



nhân rét run màn đêm búa vây như vô tận.  
sương bao trùm - bình minh Chúa hứa ban rạng ngời.  
đưa mục đồng, và đưa lối vua từ xa vời.



nhân rét run màn đêm búa vây như vô tận.  
sương bao trùm - bình minh Chúa hứa ban rạng ngời.  
đưa mục đồng, và đưa lối vua từ xa vời.




Đất với trời se chữ Đông \*  
Nhấp chén phiền vương phong trần  
Với thánh thần mau kết lời




E<sup>b</sup> Cm<sup>7</sup> F<sup>7</sup> B<sup>b</sup> Dm<sup>7</sup> Gm




Vùi sâu trong sương tuyết giá băng bao bông hồng  
 Nhẹ nhàng bên tai con, Chúa khẽ ru êm đêm.  
 Bầu trời đêm quạnh hiu, ánh lung linh  sao lạ

Vùi sâu trong sương tuyết giá— băng bao bông hồng  
 Nhẹ nhàng bên tai con, Chúa— khẽ ru êm đêm.  
 Bầu trời đêm quạnh hiu, ánh— lung linh sao lạ

Đêm nay Chúa— Con thần thánh tôn thờ  
 Than ôi Chúa— thương người đến quên mình  
 Cao rao hóa— công đã khéo an bài

E<sup>b</sup> Gm Cm Cm<sup>6</sup> Dm<sup>7</sup>  G

Ngàn hoa kia sẽ tươi nở với mặt  trời  
 Lời truyền từ xa xưa ánh ban mai  hồng  
 Bùng lên trong Tình Yêu tỏa nơi Con  Trời

Ngàn hoa kia sẽ tươi nở với mặt  trời  
 Lời truyền từ xa xưa ánh ban mai  hồng  
 Bùng lên trong Tình Yêu tỏa nơi Con  Trời

Canh khuya giáng— sinh trong chốn hang lều  
 Bơ vơ chốn— quê nhà lúc sinh thành  
 Sai con hiển— thân để cứu nhân loại

Cm<sup>7</sup> F B<sup>b</sup> Gm ❄️

Âm tâm can chỉ là niềm vọng trông  
 Thắm yêu thương đang đợi hôn u mê.  
 Chiều soi muôn muôn đời, ngày như đêm.

Âm tâm can là niềm vọng trông  
 Thắm yêu thương đợi hôn u mê.  
 Chiều soi muôn đời, ngày như đêm.

Ôn châu báu không bờ bến  
 Ai đang sống trong lạc thú  
 Hang chiêm máng rêu tạm trú

B<sup>b</sup> F B<sup>b</sup> F<sup>7</sup> E<sup>b</sup> F<sup>7</sup> E<sup>b</sup> B<sup>b</sup>

Lắt leo hy vọng tàn phai trong đêm.  
 Ánh dương sẽ dần tỏa lan muôn phương.  
 Chúng con hợp lòng chờ mong Con Yêu Cha.

Lắt leo hy vọng tàn phai trong đêm.  
 Ánh dương sẽ dần tỏa lan muôn phương.  
 Chúng con hợp lòng chờ mong Con Yêu Cha.

Biết tìm kiếm của chi đèn  
 Nhớ rằng Chúa đang đèn bù  
 Bón bẻ tuyết sương mịt mù