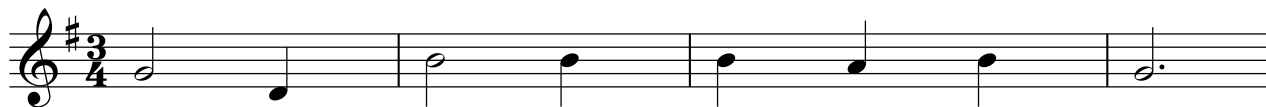


Đây Lòng Chúa

Nguyễn Bang Hanh



1. Đây lòng Chúa ái tuất không bên bờ.
2. Trong hình Bánh Chúa náu thân khó hèn.



Thương loài nhân thể đang vương tội nhor.
Con dù không thấy nhưng vững niềm tin.



Đem trót Máu Thịt nuôi dưỡng xác hồn.
Đây chính Máu Thịt Con Đức Chúa Trời.



Ngày đêm ban xuống cho muôn ngàn ơn.
Là Vua trên hết các vua trần ai.



ĐK. Con xin kính tin sắp mình thờ lạy Chúa.



Và dâng tiến lên niềm yêu mến trung thành.



Từ nay con quyết sống tình yêu Chúa.



Ở nơi thế gian và trên chốn Thiên Đình.