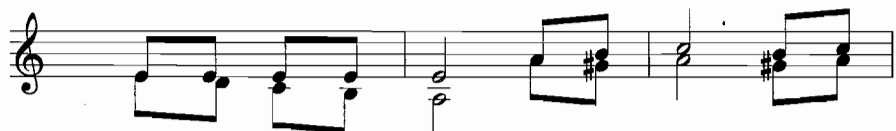


THÂN PHẬN LƯU ĐÀY

ĐỖ XUÂN QUẾ
TIẾN DŨNG

♩ = 1



ĐK: Bên sông Ba - by - lon Ngồi tôi khóc, ngồi tôi



khóc, ngồi tôi khóc Si - on Si - on.



Bên sông Ba - by - lon, Tiếng thông reo, tiếng thông



reo, tiếng thông reo ni non ni non.



- | | | | | | | |
|----|------|------|-----|-------|------|------|
| 1. | Trăm | ngàn | vạn | đấng | cay, | Thân |
| 2. | Nhớ | mình | dân | Si - | on, | Lưu |
| 3. | Tuy | họ | vẫn | thiết | tha, | Xin |
| 4. | Tâm | hồn | tôi | xót | xa, | Khi |
| 5. | Xin | đi | tôi | tới | quê, | Xin |



- | | | | | | | | | |
|----|--------|------|-------|------|-------|-------|-------|-------|
| 1. | phận | kẻ | lưu | đày. | Lỗi | tại | tôi | quên |
| 2. | lạc | xa | hao | mòn. | Đêm | ngày | tôi | chúc |
| 3. | thương | thức | tiếng | đàn. | Những | làm | sao | hát |
| 4. | tưởng | nhớ | quê | nhà. | Đêm | ngày | trong | thánh |
| 5. | đi | dắt | tôi | về. | Tôi | thành | tâm | ước |



- | | | | | | | | |
|----|--------|------|-------|------|------|-------|-------|
| 1. | thê | (mà) | Bội | ước | cùng | Thiên | Chúa. |
| 2. | tụng | - | Thiên | Chúa | của | Si - | on. |
| 3. | được | - | Trong | đất | lạ | người | ta. |
| 4. | điện | - | Ai | thấp | lửa | dâng | hoa. |
| 5. | nguyện | - | Trung | tín | cùng | Thiên | Chúa. |