

Dâng Chúa Hài Nhi

Hải Nguyễn



Nhạc dạo....



1. Bê - lem trời đông sương giá Chúa Hài Nhi sinh xuống làm người, mang
2. Chung quanh Hài Nhi chỉ có lũ_ lừa chiên cùng với mục đồng, Chúa
3. Dương gian còn nhiều đau khổ kiếp trần ai tha phương cầu thực, như



thân phận người khổ đau Chúa những mong chia sẻ_ buồn vui. Chung
đã chịu cảnh đơn côi khi mới_ sinh trong kiếp_ trần ai. Nhân
gia đình Vua Giê - su, nơi xit_ xa khi mới_ vừa sinh. Xin



quanh lũ bò lừa ngày ngó thờ hơi sưởi ấm cho Vua Trời, cam
gian xưa đuổi và khinh chê đẩy đưa Ngài đến nơi hang lừa, ban
thương soi đường dẫn con đi rồi Chúa mở lối đưa con về, quê

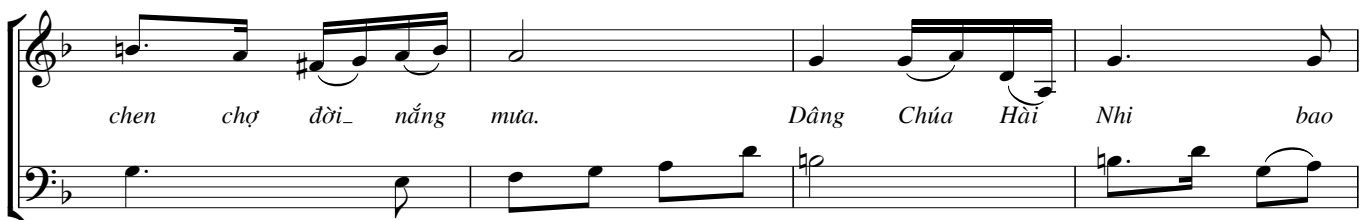


tâm xuống trần làm người thế gánh chịu bao khổ đau_ vì yêu.
cho lũ mục đồng gây thơ phúc được nghênh đón Vua_ Tình Yêu.
hương tiếng gọi sao tha thiết mãi hoài thôi thúc trong lòng con.



Dâng Chúa Hài Nhi bản khoản đời cần lao vất_ vả, _ bon

Dâng Chúa Hài_ Nhi bản khoản đời cần lao gian



chen chợ đời_ nắng mưa. Dâng Chúa Hài Nhi bao

nan, bon chen chợ đời nắng mưa. Dâng Chúa Hài_



mái đầu trẻ thơ sớm trưa lấm_ bụi_ đường mong kiếm hạt cơm ăn.

Nhi trẻ thơ trưa sớm lấm than kiếm miếng ăn.