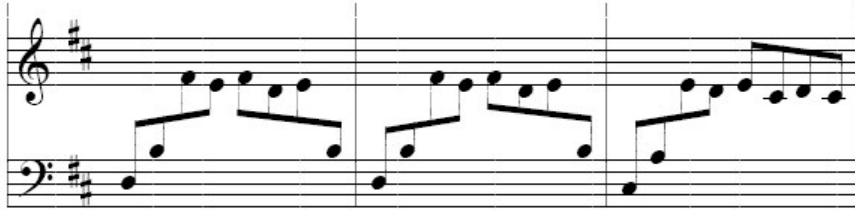


Ý anh Phước nói Cross Staff Notes như hình dưới đây phải không?



Theo như sách thì phải dùng mấy cái Tools sau đây:

- Note Mover Tool (hình Note đen và Arrow): Click a measure, select notes (to cross-staff beam)
- Special Tool Palette (hình cái búa):
- Reverse Stem Tool (tool 9): Click handle to move stem other side of note head (left or right)
- Beam Angle Tool (tool 11): Drag left handle to change Stem lengths, right handle to change angle.

Viết tất cả các notes vào upper staff, sau đó click vô Tools Menu > Advanced Tool > Note Mover , trong Note Move check mark Cross Staff.

- Click vào 1st measure > handle appear > drag từng note xuống Lower Staff
- Trong Tools Menu > Advanced Tool > Special Tool > Click Beam Angle Tool (Tool Palette appear at Right Screen)
- Click vô khuôn nhạc sẽ thấy mấy cái handle ở 2 đầu của beam > Click Left handle rồi kéo xuống giữa 2 staves
- Chỉnh angle bằng cách click vào handle bên phải rồi kéo lên hoặc xuống tùy ý
- Click vào Reverse Stem Tool rồi click vô khuôn nhạc sẽ thấy mỗi note có 1 handle ở trên và 1 ở dưới, click vào handle phía trên để đổi chiều của note nhạc.

ACE nào biết cách làm nhanh hơn, vui lòng chia sẻ.