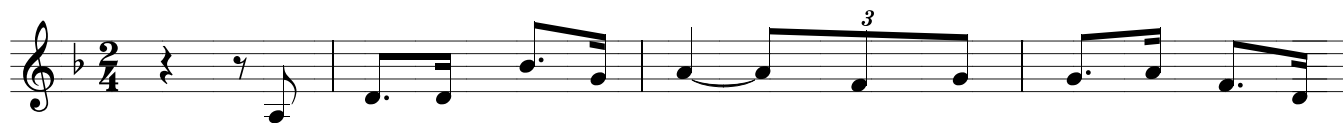


Kiếp Cỏ Hoang



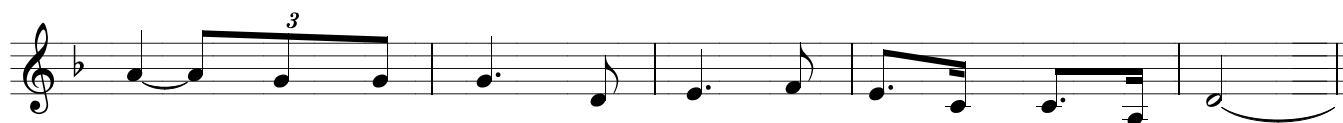
1. Đồi con là kiếp cỏ hoang, Ngài thương con dẫn đi trên
2. Đồi con là kiếp cỏ hoang, mọc hoang vu xót xa bên



đường. Đường đi bao nỗi gian nan, có Ngài bên đâu còn sầu
đường. Ngài thương đem đến an vui, dấu tình yêu đọng đây hồn



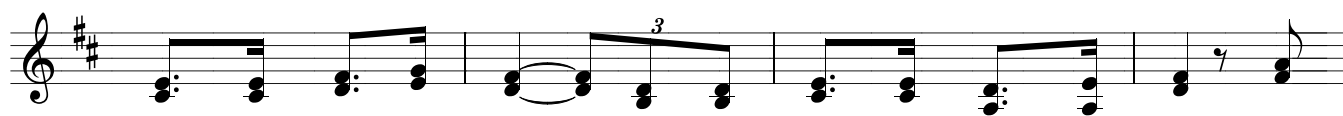
thương. Đồi con phận kiếp cỏ hoang, tâm tư vẳng theo dòng thời gian
hoang. Ngài ơi phận kiếp cỏ hoang tiêu sơ lấm bên đường thời gian



buồn. Bao lênh đênh Ngài ơi, dẫn con về nguồn tình thương.
lạnh, nghe mênh mang Ngài ơi, dắt về địa đàng tình thương.



ĐK: Xin Ngài cùng đi với con, đường tương lai sáng lên huy hoàng. Xin



Ngài cùng đi với con, dù sầu đau giằng đày muôn lối. Xin



Ngài cùng đi với con, phận cỏ hoang kiếp sống bên đường, Ngài tìm



về dấu yêu ngập tràn, xin Ngài cùng đi với con.