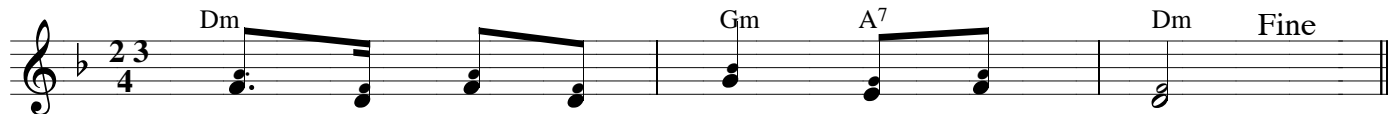


Chúa Từ Bi

(Tv102, 8 và 10, 13-14, 15-16, 17-18)

hvh



Đáp: Chúa là Đấng từ bi và nhân hậu.



① Chúa là Đấng từ bi và nhân hậu. Người đại lượng và chan chứa tình thương.



Người không xử với ta như ta đáng tội, và không trả cho ta theo lỗi của ta.



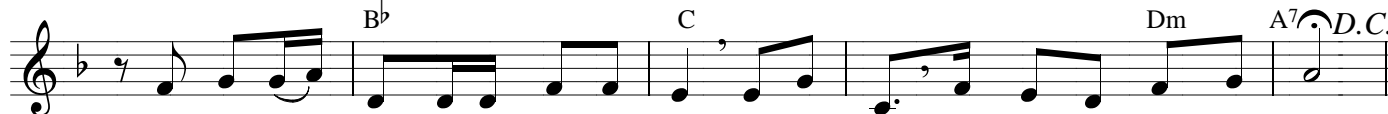
② Như người cha xót thương con cái, Chúa xót thương những kẻ kính sợ Người.



Vì Người biết chúng ta được dựng nên bằng gì. Người vẫn nhớ chúng ta là cát bụi.



③ Đời sống con người chóng qua như cỏ như bông hoa nở trong cánh đồng.



Một cơn gió thoảng đủ làm nó biến đi, nơi nó mọc cũng không còn mang vết tích.



④ Nhưng lòng từ bi Chúa tồn tại đến muôn đời, đối với những kẻ kính sợ Người.



Và công lý Người ban tới con cái, cháu chắt, đối với những người trung



thành với lời giao ước, và nhớ tuân giữ các giới răn Người.