

CNMC 1B

**Chúa Thành Tín Và Yêu Thương**

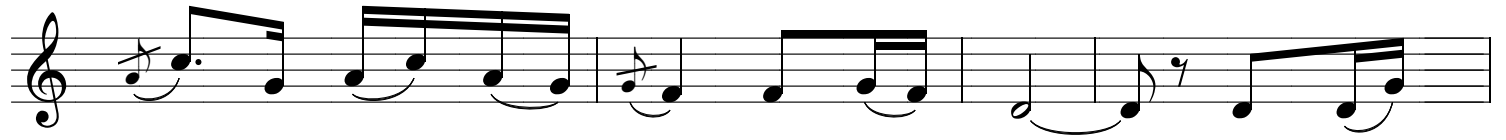
Thánh Vịnh 24. 4 - 5a, 6 - 7bc, 8 - 9

*Nguyễn Paul*

ĐC - Lạy Chúa đường lối Chúa, tất cả là yêu  
 thương và thành tín. Đối với ai giữ giao ước và lễ luật Ngài.

1- Lạy Chúa đường nẻo Ngài xin dạy cho con biết. Lối đi của  
 Ngài xin chỉ bảo con. Xin dẫn con đi theo đường chân  
 lý của Ngài và bảo ban dạy dỗ. Vì chính Ngài là Thiên  
 Chúa cứu độ con. Vì chính Ngài là Thiên Chúa cứu độ con.

2- Lạy Chúa nghĩa nặng với ân sâu. Ngài đã từng biểu  
 lộ từ muôn thuở muôn đời. Giờ đây xin nhớ  
 lại xin lấy tình thương mà nhớ đến con cùng.



3 - Chúa là Đấng nhân từ và chính trực. Người chỉ



lối cho tội nhân. Dẫn kẻ nghèo hèn đi



theo đường công chính. Dạy cho con biết đường lối

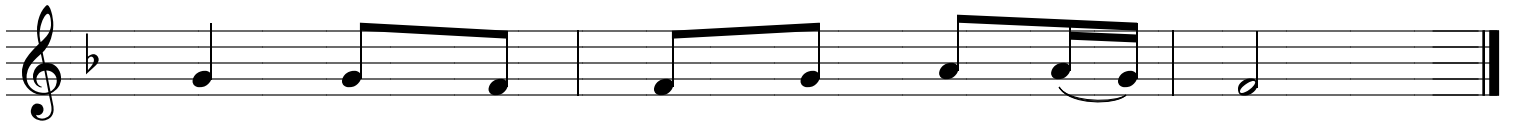


Người, dạy cho con biết đường lối của Người.

### Câu Xướng Trước PÂ



Người ta sống không chỉ nhờ cơm bánh, nhưng còn



nhờ mọi Lời miệng Thiên Chúa phán ra.