

Chúa Là Phần Gia Nghiệp

Thánh Vịnh 15

1 - 2a, 5, 7 - 8, 9 - 10, 11

Nguyễn Paul

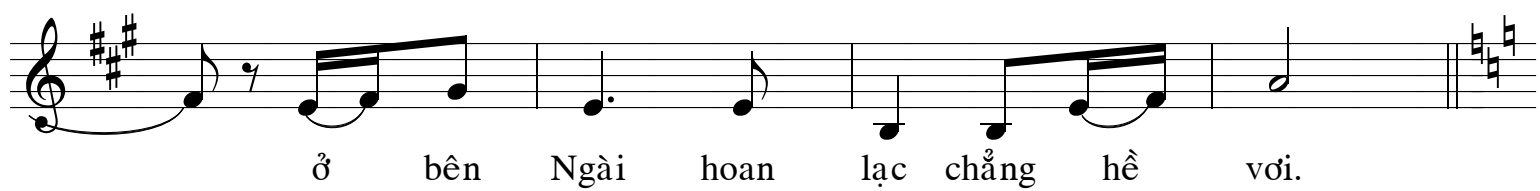
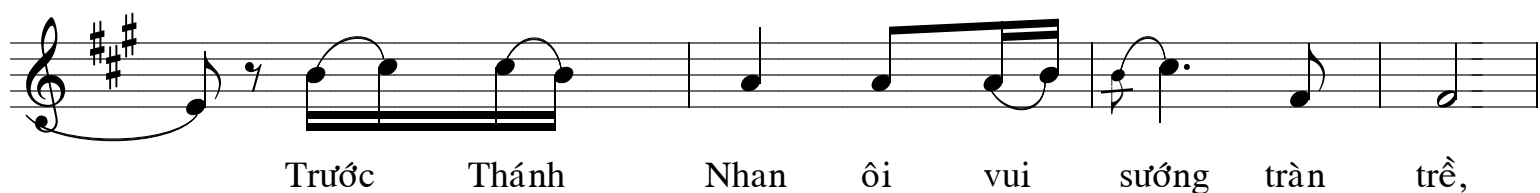
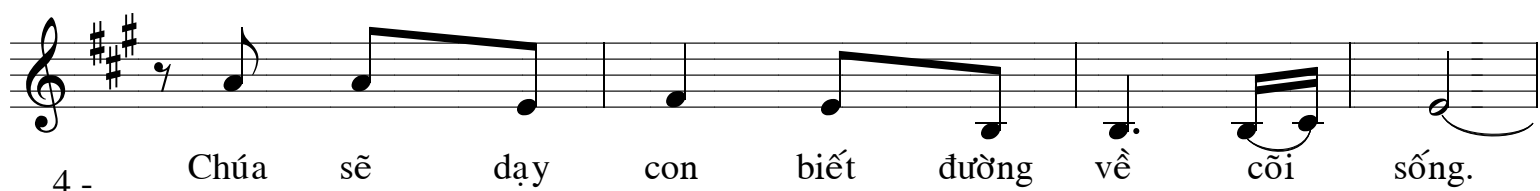
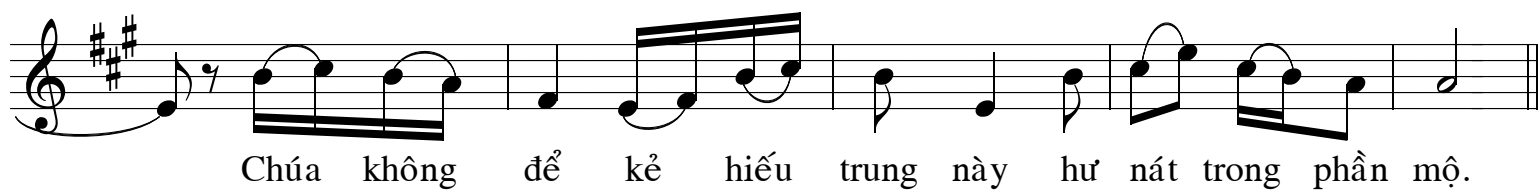
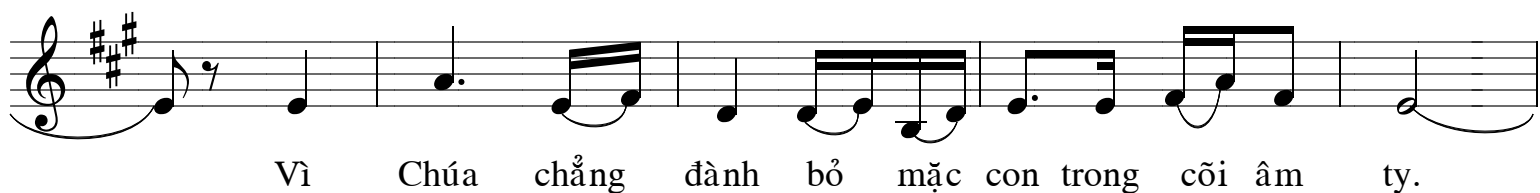
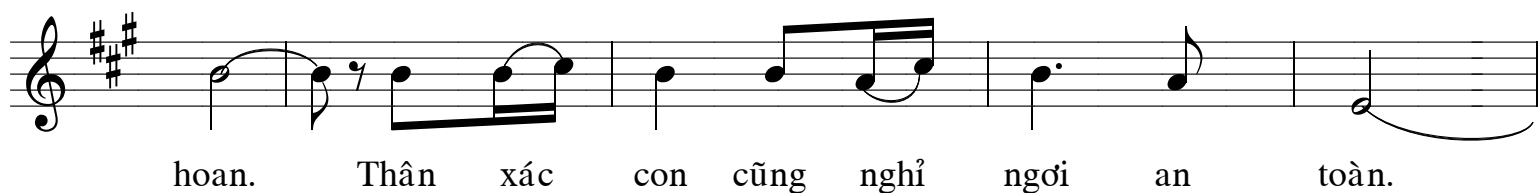
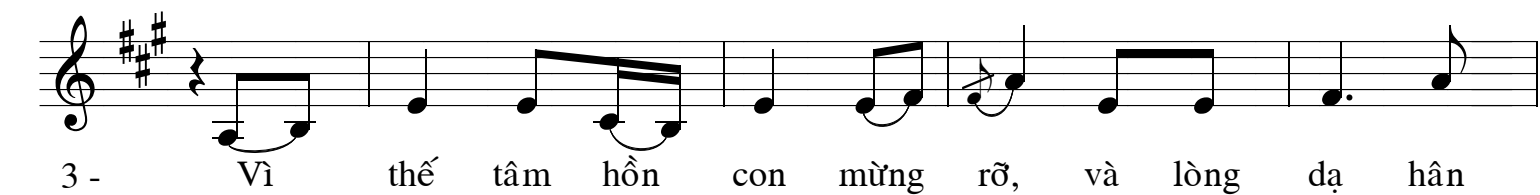


ĐC: Lạy Chúa Chúa là phần sản nghiệp con được hưởng.

1 - Lạy Chúa Trời xin giữ gìn con, vì bên Ngài con đang ăn náu. Con thưa cùng Chúa " Ngài là Chúa con thờ."

Chúa là phần sản nghiệp con được hưởng, là phần chén phúc lộc dành cho con. Số mạng con chính Ngài nắm giữ.

2 - Con chúc tụng Chúa hằng thương chỉ dạy, ngay cả đêm trường lòng dạ nhắc nhở con, con luôn luôn nhớ có Ngài trước mặt, được Ngài ở bên chẳng nao núng bao giờ.



Câu Tung Hô của All

