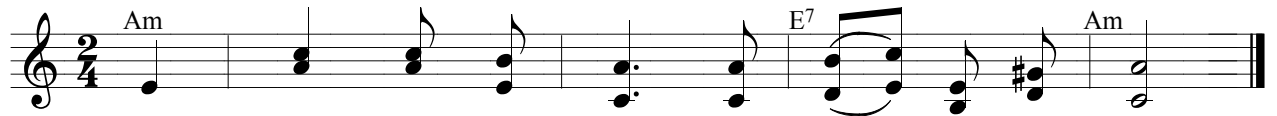


Đáp Ca CN 1 Mùa Chay C

(Tv 90)

Nhạc: Fx. Hùng Minh



Đ. Lạy Chúa, lúc gian truân xin ở kề bên con.



1. Ai sống trong sự che chở của Đấng Tối Cao, ai cư ngụ dưới



bóng Đấng Toàn Năng. Hãy thưa cùng Chúa: "Lạy Thiên Chúa của



con, Chúa là đồn lũy, là nơi con trú ẩn, con trông cậy nơi Ngài".



2. Hoạn nạn không đến gần được bạn, tai ương không bén



mảng tới nơi bạn ở, vì Chúa truyền cho các Thiên Thần



Chúa gìn giữ bạn trên khắp nẻo đường.



3. Các Thiên Thần sẽ đưa tay nâng đỡ, để bạn



khỏi vấp chân vào đá. Bạn có thể giẫm lên hổ mang rắn



độc, đạp trên mình sư tử, giảo long.

4. Kể gần bó với Ta sẽ được ta giải thoát, người nhận biết danh
 Ta sẽ được Ta độ trì. Ai kêu cầu Ta, Ta sẽ nhậm
 lời và ở cùng họ trong lúc gian truân.

CÂU XƯỚNG TRƯỚC PHÚC ÂM:

Lạy Chúa Ki - tô ngàn đời vinh hiển,
 xin chúc tụng và tôn vinh Ngài.
 Người ta sống không nguyên bởi bánh, nhưng bởi mọi
 lời do miệng Thiên Chúa phán ra.

