

Đáp Ca Chúa Nhật 13 TN C

(Tv 15)

Nhạc: Fx. Hùng Minh



Đ. Lạy Chúa, Chúa là phần gia nghiệp của con.



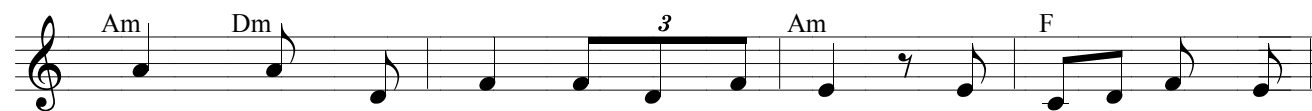
1. Lạy Thiên Chúa xin bảo toàn con, vì con trông cậy vào Chúa.



Con thưa cùng Chúa: "Ngài là Chúa của con". Chúa là gia



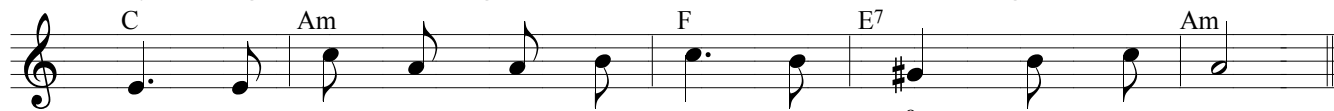
nghiệp, là phần chén của con. Chính Ngài nắm giữ vận mạng con.



2. Con chúc tụng Chúa đã dạy bảo con, ngay cả lúc đêm



khuya lòng dạ con cũng luôn nhắc nhở. Con luôn giữ Chúa trước



mặt, vì có Ngài ngự bên hữu con chẳng nao núng gì.



3. Bởi thế, tâm hồn con vui mừng, lòng dạ con hoan



hỉ, ngay cả thân xác con cũng nghỉ ngơi an



toàn, vì Chúa chẳng bỏ rơi thân con trong âm phủ, cũng



không để thánh nhân Ngài thấy cảnh hư nát trong mồ.

4. Chúa sẽ chỉ cho con nẻo đường sự sống, niềm hoan hỉ trước tôn nhan Ngài, nguồn hoan hỉ bên hữu Chúa đến muôn đời.

ALLELUIA:

Al - lê - lu - ia. Al - lê - lu - ia. Al -
Al - lê - lu - ia. Al - lê - lu -

lê - lu - ia. Al - lê - lu - ia. *Fine*
ia. Al - lê - lu - ia. Al - lê - lu - ia.

Lạy Chúa xin hãy phán, vì tôi tớ Chúa đang lắng tai

nghe. Chúa có lời ban sự sống đời đời. *D.S. al Fine*

