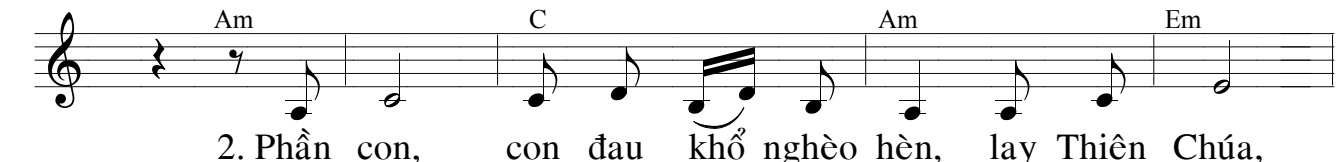
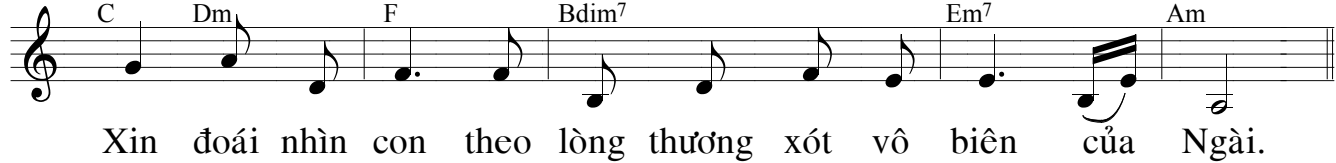
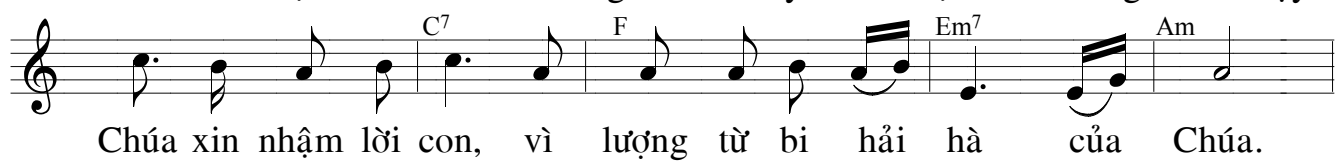
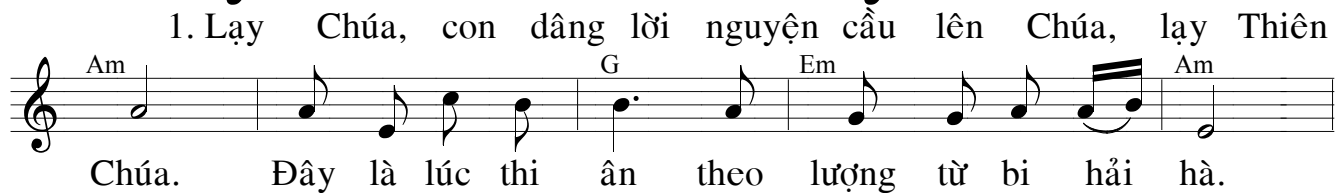


Đáp Ca Chúa Nhật 15 TN C

(Tv 68)

Nhạc: Fx. Hùng Minh



C Am Dm Am E7 Am

lời kẻ nghèo khó, và không chê bỏ những ai bị giam cầm.

ALLELUIA:

A A7 D E7

Al - lê - lu - ia. Al - lê - lu - ia. Al -

Al - lê - lu - ia. Al - lê - lu -

A G#m C#m E7 A *Fine*

lê - lu - ia. Al - lê - lu - ia.

ia. Al - lê - lu - ia. Al - lê - lu - ia.

A C#m F#m E7

Lạy Chúa, Lời Chúa là thần trí và là sự

A Bm7 E7 A *D.S. al Fine*

sống, Chúa mới có những Lời ban phúc trường sinh.

