

Đáp Ca Chúa Nhật 20 TN C

(Tv 39)

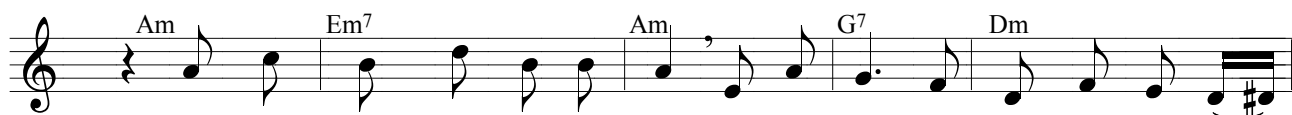
Nhạc: Fx. Hùng Minh



Đ. Lay Chúa, xin mau phù trợ con.



1. Tôi hết lòng trông đợi Chúa, Ngài đã nghiêng mình về bên tôi.



2. Ngài đã nghe tiếng tôi kêu cầu và kéo tôi ra khỏi hố sâu khôn



khổ. Ngài đặt chân tôi trên tảng đá và làm vững bước tôi đi.



3. Ngài đặt nơi miệng tôi bài ca mới, bài ca mừng Thiên Chúa chúng ta.



Nhiều người đã thấy đem lòng kính sợ và cậy trông vào Chúa.



4. Phần tôi tuy khôn khổ và nghèo hèn, nhưng có



Chúa hằng quan tâm. Chúa là Đấng phù trợ và giải thoát



con. Lay Thiên Chúa của con xin đừng trì hoãn.

ALLELUIA:

Musical notation for the first system of the Alleluia. It consists of a treble and bass staff. The treble staff has a key signature of three sharps (F#, C#, G#) and a common time signature. The lyrics are: "Al - lê - lu - ia. Al - lê - lu - ia. Al -". Above the treble staff, the chords A, A7, D, and E7 are indicated. The bass staff has the lyrics: "Al - lê - lu - ia. Al - lê - lu -".

Musical notation for the second system of the Alleluia. It consists of a treble and bass staff. The treble staff has a key signature of three sharps and a common time signature. The lyrics are: "lê - lu - ia. Al - lê - lu - ia. Al - lê - lu - ia. Al - lê - lu - ia." Above the treble staff, the chords A, G#m, C#m, E7, and A are indicated. The word "Fine" is written at the end of the system. The bass staff has the lyrics: "ia. Al - lê - lu - ia. Al - lê - lu - ia."

Musical notation for the third system of the Alleluia. It consists of a single treble staff with a key signature of three sharps and a common time signature. The lyrics are: "Chúa nói: "Chiên của Tôi thì nghe tiếng Tôi," Above the staff, the chords A, C#m, and E are indicated.

Musical notation for the fourth system of the Alleluia. It consists of a single treble staff with a key signature of three sharps and a common time signature. The lyrics are: "Tôi biết chúng và chúng theo Tôi". Above the staff, the chords A, E7, and A are indicated. The word "D.S. al Fine" is written at the end of the system.

