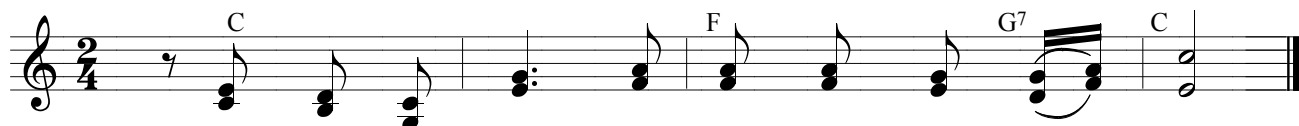


Đáp Ca Chúa Nhật 25 TN C

(Tv 112)

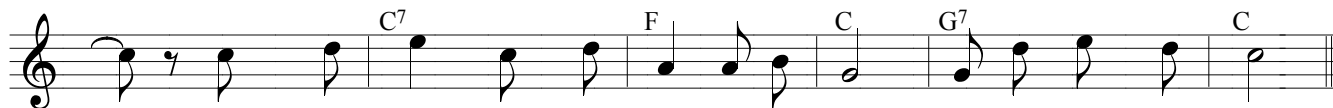
Nhạc: Fx. Hùng Minh



Đ. Hãy ca ngợi Chúa Đấng cất nhắc người nghèo khó.



1. Hỡi các tôi tớ Chúa, hãy ca ngợi, hãy ca ngợi danh Chúa.



Nguyện danh Chúa được chúc tụng từ bây giờ và cho đến muôn đời.



2. Chúa siêu việt trên hết mọi dân và vinh quang Ngài vượt



trên các tầng trời. Nào ai được như Chúa, Thiên Chúa chúng ta, Đấng



ngự trên nơi cao thăm, đoái xem khắp cả đất trời.



3. Ngài nâng kẻ mọn hèn lên từ bụi đất, và cất



nhắc người nghèo khó khỏi chỗ phân tro, để cho họ ngồi



chung với bậc quyền quý, với bậc quyền quý của dân Ngài.

ALLELUIA:

Musical notation for the first system of the Alleluia. It consists of a treble and bass staff. The treble staff has a key signature of three sharps (F#, C#, G#) and a common time signature. The lyrics are: "Al - lê - lu - ia. Al - lê - lu - ia. Al -". Chords indicated above the staff are A, A7, D, and E7.

Musical notation for the second system of the Alleluia. It consists of a treble and bass staff. The lyrics are: "lê - lu - ia. Al - lê - lu - ia. Al - lê - lu - ia. Al - lê - lu - ia." Chords indicated above the staff are A, G#m, C#m, E7, and A. The system ends with the word "Fine".

Musical notation for the third system of the Alleluia. It consists of a single treble staff. The lyrics are: "Chúa Giê - su Ki - tô mặc dù giàu sang, Người đã nên nghèo". Chords indicated above the staff are A, D, and A.

Musical notation for the fourth system of the Alleluia. It consists of a single treble staff. The lyrics are: "khó vì anh em, để anh em nên giàu có." Chords indicated above the staff are F#m, Bm7, E7, and A. The system ends with the word "D.S. al Fine".

