

THÁNH VỊNH 137

* Chúa nhật A/21TN: Đ2+1,2,5

Mai Tam

ĐÁP 2.

(8bc) Lạy Chúa, muôn ngàn đời Chúa vẫn trọn tình thương.

Công trình do tay Ngài thực hiện, xin đừng bỏ dở dang.

1

(1-2a) Lạy Chúa, con hết lòng cảm tạ, Ngài đã

nghe lời miệng con xin. Giữa chư vị thiên thần, xin dẫn ca kính

Chúa, hướng về đền thánh, con phủ phục tôn thờ.

2

(2bc-3) Xin cảm tạ danh Chúa, vì Ngài vẫn thành tín yêu

thương. Ngày con kêu cứu, Chúa đã thương đáp

lại, đã gia tăng nghị lực cho tâm hồn.

5

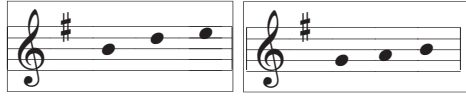
(6+8bc) Chúa tuy thật cao cả, nhưng vẫn nhìn đến kẻ thấp

hèn; đứa ngạo mạn ngông nghênh, từ xa Ngài đã biết.

Lạy Chúa, muôn ngàn đời Chúa vẫn trọn tình

thương. Công trình do tay Ngài thực hiện, xin đừng bỏ dở dang.

Có thể đơn ca hoặc cùng hát với ca đoàn hoặc cả cộng đoàn một số câu hay tất cả các câu xướng theo các giọng 3 âm:



- 1** (*Si-rê-mí*): Lạy Chúa, con hết lòng cảm tạ,
Ngài đã nghe lời miệng con xin. //
(*Sol-la-si*): Giữa chư vị thiên thần, xin đàn ca kính Chúa,
hướng về đền thánh, con phủ phục tôn thờ.
- 2** (*Si-rê-mí*): Xin cảm tạ danh Chúa,
vì Ngài vẫn thành tín yêu thương, //
(*Sol-la-si*): đã đề cao danh thánh và lời hứa của Ngài
trên tất cả mọi sự.
Ngày con kêu cứu, Chúa đã thương đáp lại,
đã gia tăng nghị lực cho tâm hồn.
- 5** (*Si-rê-mí*): CHÚA tuy thật cao cả,
nhưng vẫn nhìn đến kẻ thấp hèn ;
đứa ngạo mạn ngông nghênh,
từ xa Ngài đã biết. //
(*Sol-la-si*): lạy CHÚA,
muôn ngàn đời Chúa vẫn trọn tình thương.
Công trình do tay Ngài thực hiện,
xin đừng bỏ dở dang.

ALLELUIA

Al - le - lui - a. Al - le - lui - a.

TUẦN XXI

NĂM A (Mt 16, 18) Anh là Phê - rô, nghĩa là tảng

đá, trên tảng đá này, Thầy sẽ xây Hội Thánh của

Thầy, và quyền lực tử thần sẽ không thắng nổi.

Al - le - lui - a.

Có mp3 kèm thêm phần HÁT VỚI GIỌNG 3 ÂM một hai câu xướng sau cùng tại link dưới đây:

<https://drive.google.com/folderview?id=0B8rEf2V6Bx6sa0JVTWdaY084S2M&...>

Hoặc tại : <http://duyantamht.wordpress.com/>