

MARIA

Nữ Vương Thánh Điện

THẾ THÔNG



1. Êm ru trong chiều phai Tim về cung thánh thắm tin mến
2. A - ve Ma - ri - a Mẹ là hòm bia nơi đền thánh.
3. A - ve Ma - ri - a Mẹ là Giê - ru - sa - lem mới,



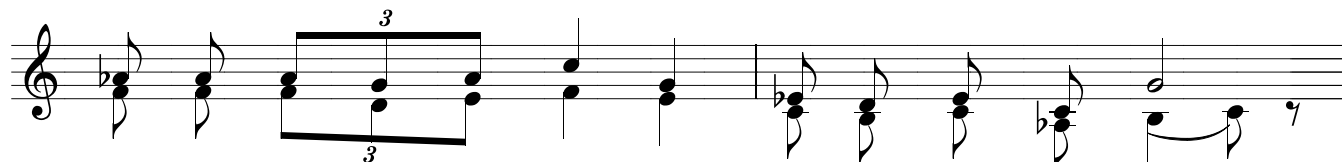
Tiếng hát lắng sâu trong hồn đây chuỗi kinh hoàng hồn Hỡi những nụ hồng dệt ý
Chúa đã đoái trông đến Mẹ. Ôi Nữ Trinh đầy ơn. Đấy chính đền vàng của Chúa
giãi chiếu ánh quang muôn đời cho chúng sinh ngàn nơi. Nếp áo Mẹ lành con thấy



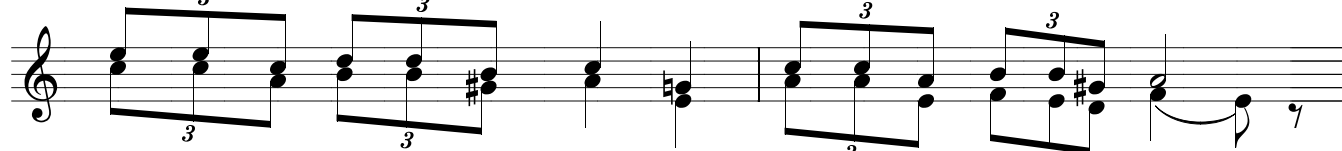
dâng lời Những bông thắm tỏa ngát ngát ngây trong hương chiều êm êm
Thánh Thần, Khấn xin xuống hồng ân, dẫn đưa con qua biển gian truân.
an bình. Khấn xin hãy chở che, cứu giúp con hỡi Mẹ yêu ơi!



Con dâng lên Mẹ Ma - ri - a tiếng yêu thương muôn đời.



Xin cho con được theo bước Mẹ mến yêu Thánh điện Chúa



Mỗi phút đời con ước được chính Mẹ dẫn dắt chở che vỗ về con.



Bến mở còn xa những lòng mãi trao về Nữ Vương.