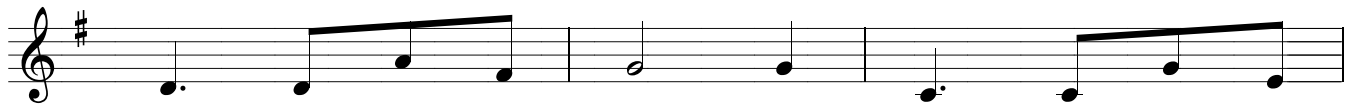


Chúa là tất cả

Nhạc & lời : TRÂM THIÊN THU



1. Chúa là mạch sống tình thương Mát
2. Chúa là đường chính nẻo ngay Dắt
3. Chúa là nguồn sáng phục sinh Thắp
4. Chúa là điệu hát ngọt êm Khiến
5. Chúa là nguồn sáng vằng dưng Thắm



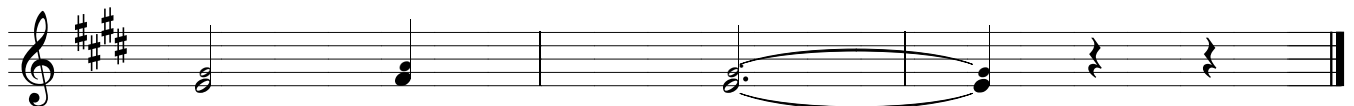
lòng người lấm sầu vương. Chúa là nguồn sống hồng
dù hồn sống đừng sai. Chúa là sự sống đời
hồn rức ánh bình minh. Chúa là tình mến chẳng
hồn hạnh phúc triền miên. Chúa là thuyền lái nhật
hồng bừng sáng trời đông. Chúa là lò lửa tình



ân Giúp người tội lỗi bình an. ĐK. Chúa
con Khiến hồn trần nổi hi hoan.
phai Ấm nồng chẳng chút đổi thay.
khoan Bát cây về bến bình an.
yêu Hiến mình làm Lễ Toàn Thiêu.



là tất cả đời con Chúa là tất cả đời



con Chúa ơi!