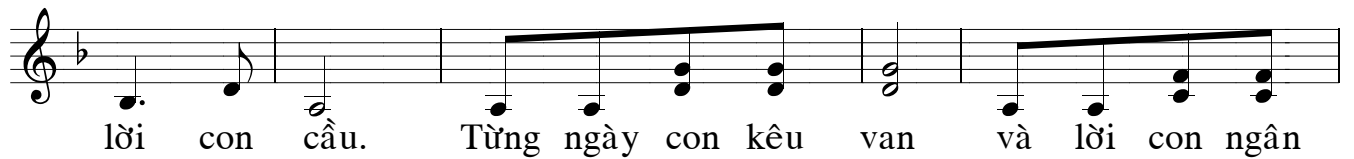


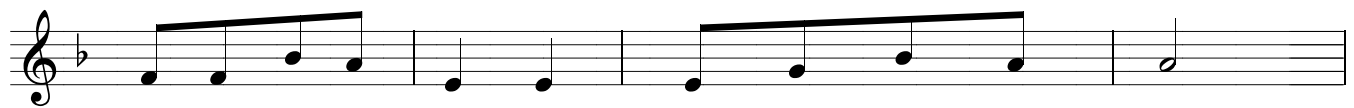
# CON KÊU CẦU LÊN CHÚA

Cảm tác TV 17

nguyễn mộng huỳnh



1. Ngài là chốn con ẩn mình và là chốn con dung thân.
2. Ngài là hầm kho dự phòng bảo vệ những khi long đong.



Dù đời lối đi gập gềnh lòng không chút phân vân.  
Ngài mở lối đi đường rộng để con bước hanh thông.



Cùng Ngài sống vui từng ngày dù nặng gánh trên đôi vai.  
Cùng Ngài lướt trên biển đời cùng Ngài những khi ra khơi



Cùng Ngài bước trên đường dài là bước vào ngày mai  
thì dù gió mưa ngập trời lòng vẫn tràn niềm vui.