

Như Thầy Đã Yêu

(Gal 15, 12)

THẾ THÔNG

Tâm tình

The first system of the piano introduction, featuring a treble and bass clef. The treble clef has a 2/4 time signature and a key signature of one flat. The bass clef has a 2/4 time signature and a key signature of one flat. The music consists of chords and single notes in both hands.

The second system of the piano introduction, continuing the musical theme from the first system.

The first system of the vocal line, starting with a treble clef and a key signature of one flat. The melody is simple and follows the rhythm of the piano accompaniment.

Tình Yêu Chúa là Tình Yêu ban tặng nhưng không, là Tình Yêu tha thứ bao

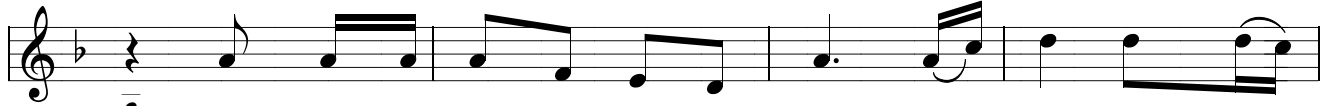
The second system of the vocal line, continuing the melody. The lyrics are: dung Tình yêu Chúa là Tình yêu quảng đại vô biên là tình

The third system of the vocal line, continuing the melody. The lyrics are: yêu tín trung vẹn tuyền Yêu như Chúa đã yêu là làm sống

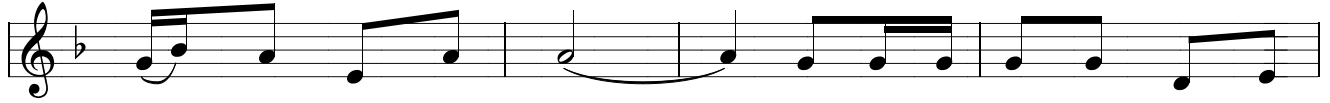
The fourth system of the vocal line, continuing the melody. The lyrics are: lại Tình Yêu Chúa rộng ban Yêu như Chúa đã yêu là minh chứng cho Tình Ngài chứa

The fifth system of the vocal line, continuing the melody. The lyrics are: chan Yêu như Chúa đã yêu Lạy Ngài con xin đến Phụng sự trong yêu

The sixth system of the vocal line, concluding the piece. The lyrics are: mến Biết quên mình phục vụ tha nhân và hãy yêu NHƯ THẦY ĐÃ YÊU



1. Xin ban cho con trái tim của Chúa để con biết trắc
2. Xin ban cho con ánh mắt của Chúa để con luôn thông
3. Xin ban cho con dững lực của Chúa để con biết chối



ấn trước ngàn đau thương Xin ban cho con hai bàn tay
cảm với người anh em Xin ban cho con tấm lòng của
bỏ bao niềm đam mê Xin ban cho con đôi bàn chân



Chúa để con luôn biết ơn nâng cho người
Chúa để con luôn biết sốt chia cho người
Chúa để con ghi dấu khắp nơi: Tình Trời