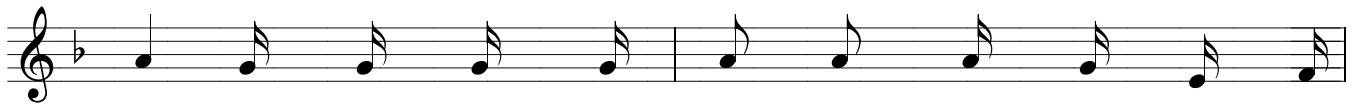


Hy Sinh

Lữ Hành



1. Trên đôi vai mang thánh giá bước trên đời khổ
(Như xưa trên cây) thánh giá Chúa vui chịu nhục
2. Muôn hy sinh như tiếng hát sáng lên vạn niềm
(Ôi! Giê - su trên) thánh giá Chúa mong chờ đoàn



đau, bao gian nan trong kiếp sống chúng con vui chấp
thân, Giê - su hy sinh tế lễ cứu nhân loại khốn
tin, gian truân hôm khuya sáng sớm khác chi ngàn hoa
con vui hy sinh trong kiếp sống Chúa an bài mỗi



nhận. Lời của Ngài hằng sáng chói chúng con hoài khắc
cùng. Tình nào bằng tình Chúa đã hiến thân vì chúng
hồng. Điệu đàn ngọt ngào nối kết với cung nhạc xót
ngày. Đường đời gập ghềnh khốn khó muốn buông rời, lãng



ghi, đồng hình đồng dạng với Chúa bước trên đường khổ
con, tình Ngài tựa dòng...
xa. Nụ hồng ngọt ngào sắc thắm nở tươi trên bụi
quên, một lòng nhìn về...

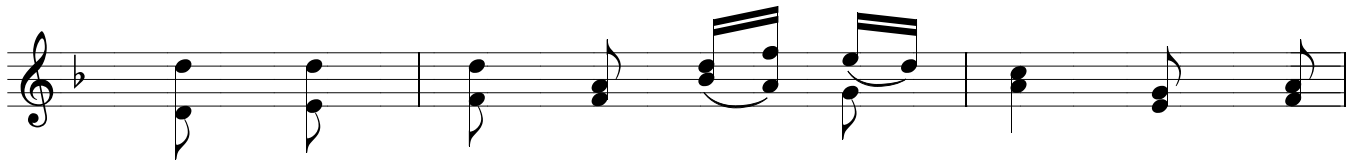


đau. Như xưa trên cây...

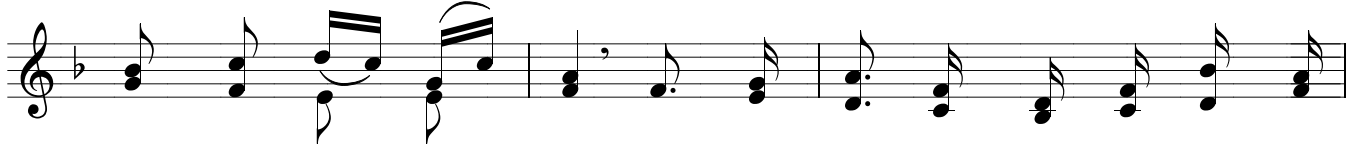
...suối mát giữa sa mạc thế gian.

gai. Ôi Giê - su trên...

...Thánh giá Chúa vồ về đỡ nâng.



ĐK. Bao hy sinh là những hoa hồng nhuộm máu



thấm kiếp sống khổ đau. Cây Thánh giá Chúa dành cho mỗi chúng



con là lời hứa cho ngày hạnh phúc bên Ngài.