

# 60 Năm Hồng Ân

Trần Thế

G Bm Em<sup>7</sup>

(Nhạc dẫn nhập)

Am<sup>7</sup> C D<sup>7</sup> G

G *mf* C G Em<sup>7</sup>

*DK.* Sáu mươi năm đường đời, Chúa vẫn hoài đờ

D *mf* Em D

nâng. Sáu mươi năm hồng ân Chúa vẫn ban ơn đây

G *mp* Em Am Em

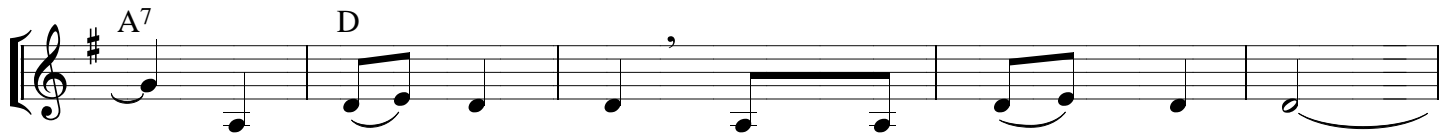
trần. Ngài dẫn đưa qua nhiều gian nan, ủi an khi gặp đau

D Am C D *f* G D

buồn, thứ tha khi con bội nghĩa vong ân. Tạ ơn

G C G *mp* D<sup>7</sup> G *Fine*

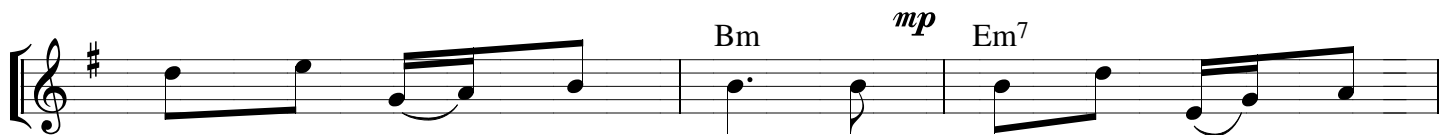
Chúa, *chúng con* tạ ơn Ngài mãi chờ che giấu xứ chúng con.



1. Từ bắc vô nam, từng mảnh đất khai hoang.  
2. Người đã ra đi, ngậm ngùi lăm phân ly,



Đông lúa xanh tươi, và đời sống an vui. Qua gian  
người sống nơi xa mà lòng nhớ quê xưa. Xin ơn



nguy Chúa dìu con đi, con đâu phải sợ lo  
thiên Chúa hằng thương ban cho con cháu nhiều khôn



chi, lòng vẫn luôn tin vào tình Chúa bao dung.  
ngoan, và mãi luôn trung thành cùng Chúa khoan nhân.