

Ai Tin Chúa

(dựa theo kinh Năm Đức Tin,
đã được HĐGM VN chuẩn nhận)

Trần Thế

Chậm rãi, trang trọng ♩ = 60

Dm D7 Gm A7

Dm Bb F

Lạy Chúa Giê-su Ki-tô Chúa là đường, là sự

Lạy Chúa Giê-su Ki-tô, Ngài là đường, là sự

C F Dm Dm7

thật và là sự sống. Ai tin Chúa sẽ tìm thấy đường

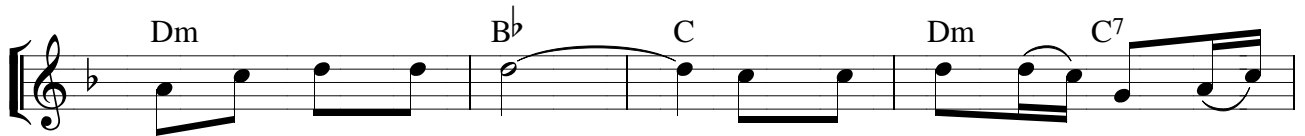
thật và là sự sống, sự sống đời đời.

Ai tin vào Chúa,

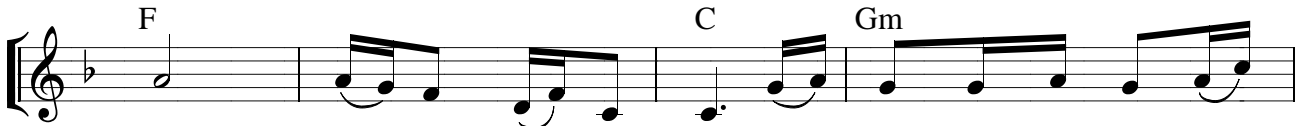
Gm Am7 Dm

đi, tìm ra chân lý, và được sự sống đời đời.

tìm thấy đường đi, tìm ra chân lý, và được sự sống đời đời.



1. Lạy Chúa chí thánh, Ngài là Đấng tác tạo muôn
2. Nguyên xin Ngôi Ba, đấng Thần Khí Chúa trợ giúp
3. Lạy Mẹ Ma - ri - a, Mẹ được chúc phúc vì đã



loài. Chúng con cảm tạ Ngài, đã ban cho chúng con đức
con, dẫu gian khổ ngục tù, đức tin kiên vững không đổi
tin. Chúng con khẩn cầu Mẹ, đoái thương luôn giúp cho chúng



tin, để nhận biết Chúa, và sống theo lời Chúa dạy.
thay, một lòng kính Chúa, và mến yêu người quanh mình.
con, một lòng xác tín, tình Chúa quan phòng chẳng ngại.