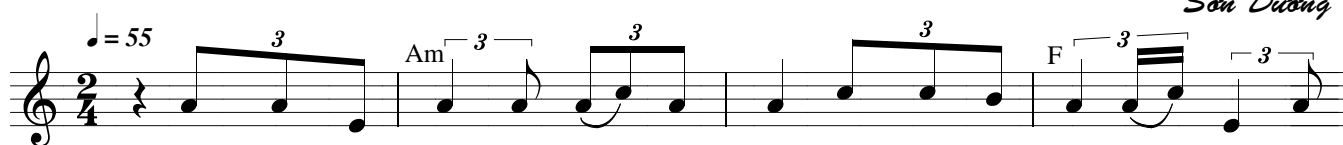


# CHÚA LÀ NGUỒN CÂY TRÔNG

Son Dương



1. Như trong trời đêm bóng tối vây quanh, mỗi bước con đi thấy một mầu  
2. Bao nhiêu hiểm nguy giăng lối con đi, muốn kéo xô Con đến bờ vực  
3. Như con thuyền nan trôi giữa khơi xa, sóng gió mưa sa ngã hồ đập



đen, bơ vơ lạc loài lòng mình hoang mang. Ngược mắt lên trời con thăm ước  
sâu, Con sao bồi hồi chột lòng chơi vơi. Chúa đến bên Con cho lòng an  
tan, trôi theo dòng đời lòng hoài băng khuâng. Chúa đến bên Con bồng đời biển



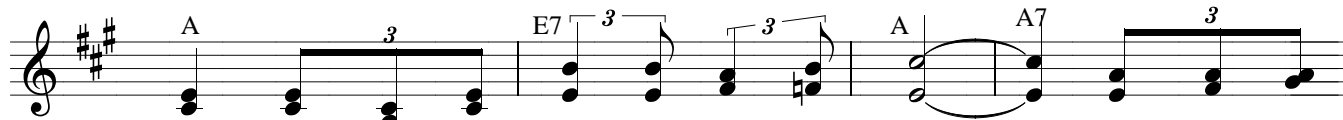
rằng, nguyện Ngài rủ thương và xin soi lối. Để rồi từ đây không bước sai  
bình, vì Ngài là nơi hồn Con nương náu. Ngài là chỗ che Con suốt đêm  
lặng, Ngài cầm tay Con vượt qua sóng gió. Ngài dìu con đi đến bến an



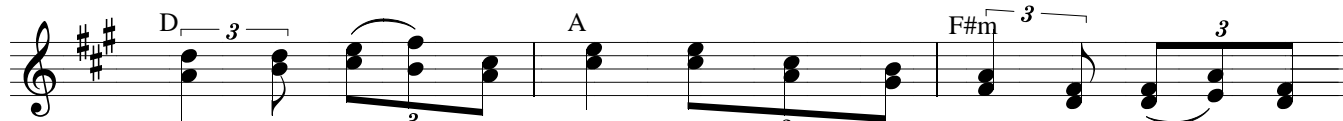
lâm, con đi bên Chúa lòng vẫn tin rằng, giữa đời trần gian có Chúa đồng hành.  
ngày, bên Cha êm ái Con thấy an lòng, xin trọn đời Con vui khúc hoan ca.  
bình, bên Con có Chúa Con chẳng lo gì, Chúa là tình yêu trong trái tim Con.



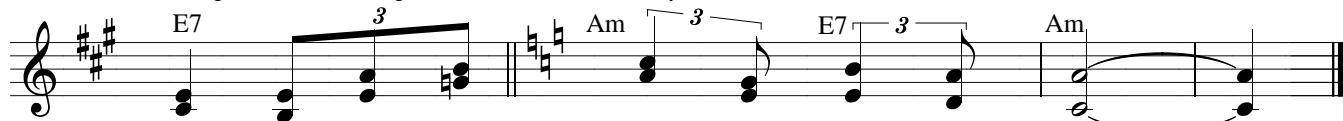
Ngài là cây trông Con đến nương nhờ, Ngài là niềm tin Con vững tâm



hồn không còn sợ chi bên Ngài Con bước. Ngài là vầng



Dương vực sáng đời Con, phá tan đêm đen mở lối an



bình, Ngài là Thiên Chúa nguồn sống trong Con.