

# ĐIỂM TỰA ĐỜI CON

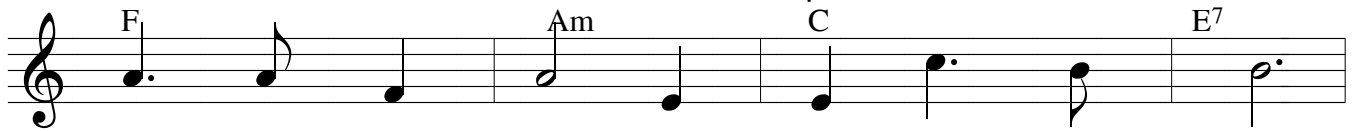
XUÂN ĐƯỜNG CSsR.



1. KHI CON BỜ VỜ NGÀI LÀ NƠI NƯƠNG ẤN  
KHI CON BẮT TRUNG NGÀI HẰNG LUÔN TRUNG TÍN  
2. XIN CHO TIM CON HOÀ NHỊP TIM CỦA CHÚA,  
XIN CHO TAY CON LÀ BÀN TAY CỦA CHÚA,



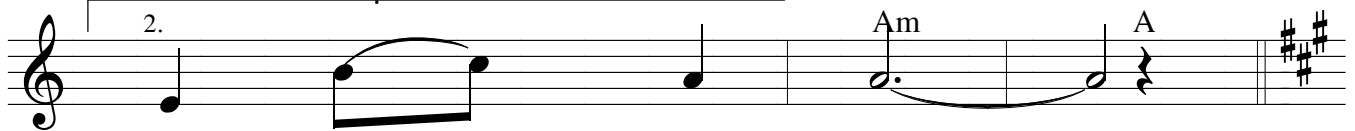
KHI CON CÔ ĐƠN XIN NGÀI ĐẾN ỦI AN  
KHI CON ĐI HOANG MẮT NGÀI DỠI THEO CON.  
MANG TRONG TÂM TƯ VUI BUỒN CỦA THA NHÂN  
TAY LUÔN DANG RA ÔM TRỌN KIẾP CON NGƯỜI.



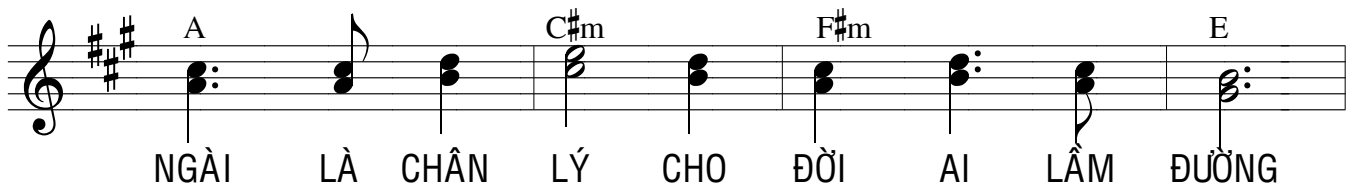
KHI CON BUỒN ĐAU NGÀI HẰNG ĐẾN CHIA SAN  
KHI CON TỘI LỖI NGÀI LẠI CHẾT CHO CON  
CHO TÂM HỒN CON DÀO DẠT SÓNG TIN YÊU  
TAY NÂNG BÀN TAY NGƯỜI NGHÈO ĐÓI ĐƠN CÔI.



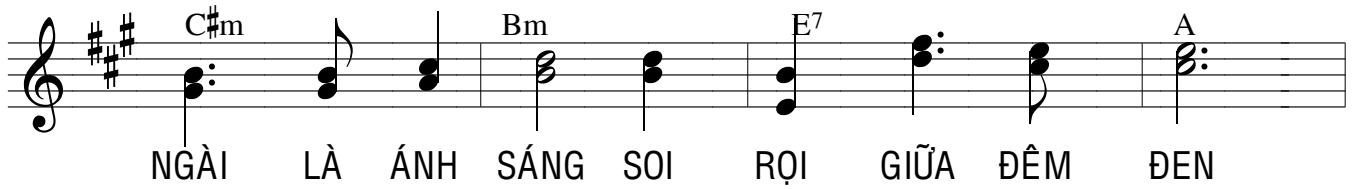
KHI CON TUYỆT VỌNG ĐƯỢC GỌI TIẾNG GIÊ -SU  
KHI CON BỘI PHẢN TÌNH  
XUA TAN MUỘN PHIÊN GIAN TRẦN HẾT THƯƠNG ĐAU.  
TAY ÔM CỤC ĐỜI NGÀI



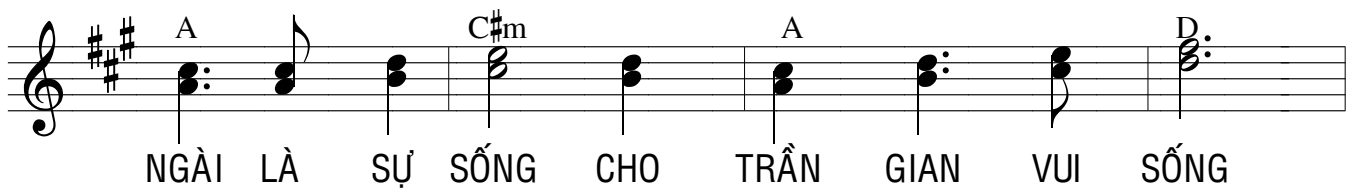
NGÀI VẪN THIÊN THU.  
HẰNG VẪN THƯƠNG YÊU.



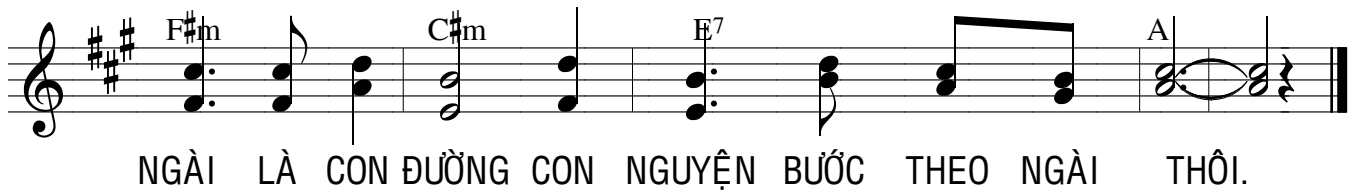
NGÀI LÀ CHÂN LÝ CHO ĐỜI AI LẮM ĐƯƠNG



NGÀI LÀ ÁNH SÁNG SOI RỢI GIỮA ĐÊM ĐEN



NGÀI LÀ SỰ SỐNG CHO TRẦN GIAN VUI SỐNG



NGÀI LÀ CON ĐƯỜNG CON NGUYỆT BƯỚC THEO NGÀI THÔI.