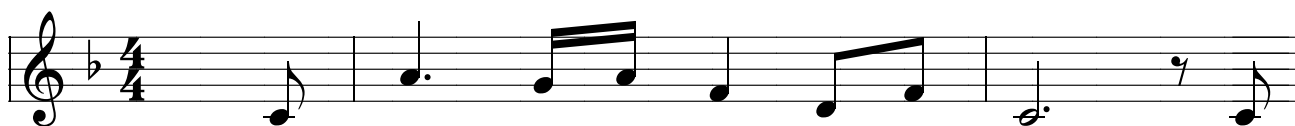


# Dòng Suối Ở Lạnh (2 bè)

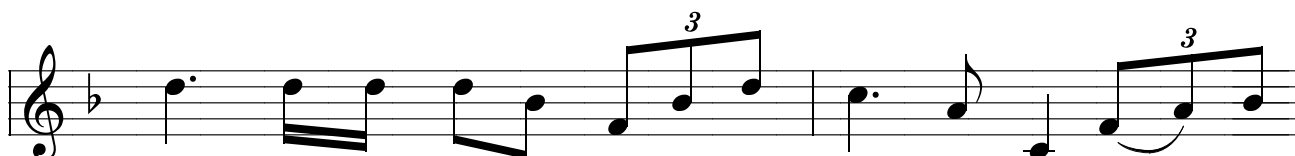
Liên Bình Định



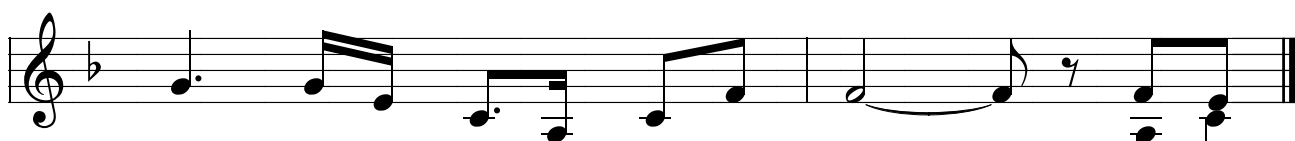
**tk** 1. Đời con bao lắng lo, bao khổ sầu... được  
2. Tình Chúa! Ôi suối nguồn tươi mát hoài. Tình



Chúa thương dắt dìu vượt qua bao khó nguy: Vì  
Chúa! Ôi hải hà bao la như biển khơi. Tình



Chúa: suối nước mát, êm dịu cho những ai đang nặng vai khổ  
Chúa: như trăng sao soi đường chỉ lối ta, quay về cùng Cha chí



sầu: mau mau về lòng Cha bao dung. **ĐK.** Bao ân  
nhân luôn rộng tình, chỉ vì yêu ta. Ngàn ân

huệ Ngài thương dành cho thế nhân vô vàn hồng ân

huệ Ngài thương dành cho thế nhân vô vàn hồng ân

Cha ban: tình yêu không bờ bến. Chúa chính

Cha ban: tình yêu không bờ bến. Chúa chính

là dịu vợ "suối ơn lành"! Cao đẹp thay, ôi

là dịu vợ ơn lành! Cao đẹp thay, là

Tình Chúa Cao Vời!

Tình Chúa Cao Vời!