

# Bên Máng Cỏ (2)

Nguyễn Duy

Chậm (Ballade)



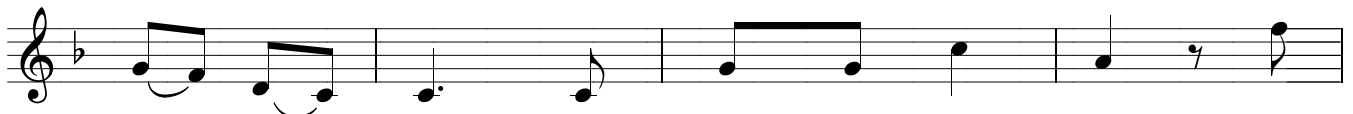
1. Kia nghe tiếng sứ thần báo tin cho mục
2. Kia trông sao sáng ngời chiếu soi trên khắp
3. Kia trông bên máng cỏ có con chiên con
4. Quỳ trông Con Chúa Trời, Đức Mẹ đang mím



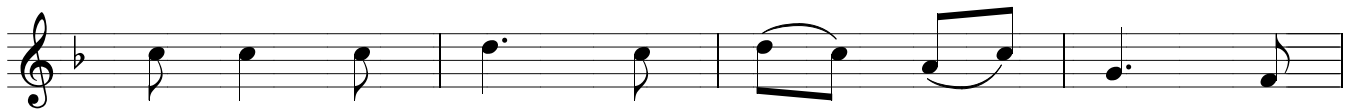
1. đồng: Con Chúa vừa hạ sinh, mau đến mà thờ kính.
2. trời Đưa dẫn người mọi nơi mau đi tìm con Chúa.
3. bò Đồi mắt mở thật to dâng hơi thở lên Chúa.
4. cười Bên Thánh Cả Giu - se hân hoan thờ lạy Chúa.



**ĐK.** Chúa là Một Hai Nhi vừa sinh xuống trần giữa



đêm lạnh lùng Vì thương yêu chúng nhân Chúa



đã bỏ trời cao mặc lấy phận người Con



thờ lạy Chúa, Vinh Danh Chúa muôn đời.