

BÊN MÁNG CỎ

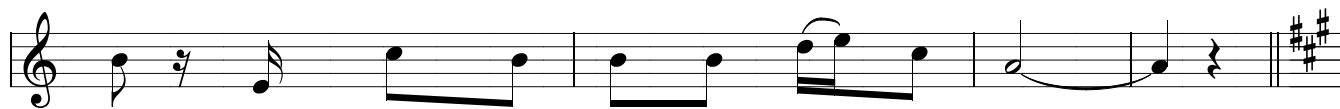
Kim Long



1. Bên máng cỏ hôi tanh, con quỳ đây với cả lòng thành.
2. Sao Chúa bỏ Thiên Cung sinh hạ nơi máng cỏ bần cùng.
3. Dâng tiến quả tim con, xin được yêu Chúa mãi vẹn tròn.



Niệm suy và cảm mến: Tình Chúa yêu con cao vút trời
Rày con đà suy thấu: Tình Chúa bao la như sóng đại
Và luôn hằng ghi nhớ: Tình Chúa yêu con kiên vững ngàn



xanh, đành giáng sinh đây hiu hắt cô quạnh.
dương, Ngài tới đem con lên cõi Thiên Đường.
năm, dịu mát lung linh như ánh trăng rằm.



ĐK: Đất với trời giao duyên, Thiên Chúa ở với nhân trần, qua hết



rồi ngày tháng điều linh. Hãy tiếp lời ca lên, chung



tiếng cùng các Thiên thần, xin tán tụng ngàn đời Chúa hiển vinh.