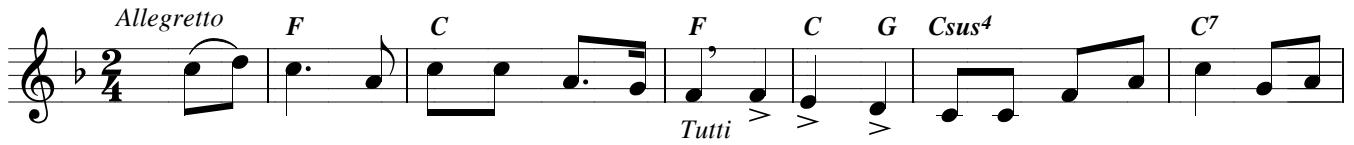
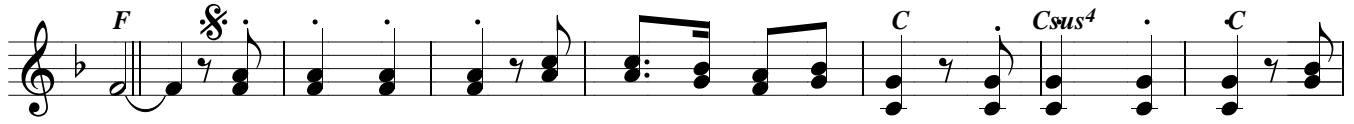


# Hang Bê Lem

Hải Linh



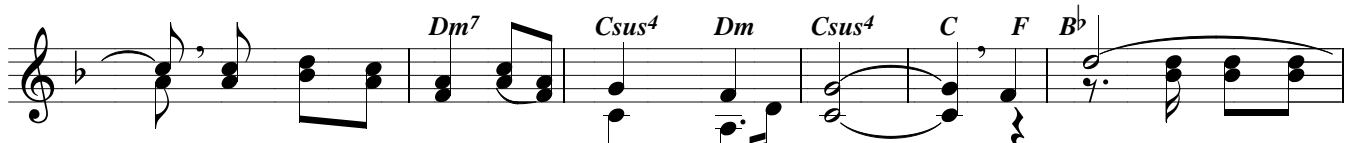
Đêm đông lạnh lẽo Chúa sinh ra đời Chúa sinh ra đời nằm trong hang đá nơi máng



lừa! **Trông hang Bê-lem:** ánh sáng tỏa lan từng bừng, Nghe trên không trung tiếng



hát Thiên Thần vang lừng. Đàn hát (Đéo dặt tiếng hát) Xướng ca (Dư âm vang



xa) Đây Chúa Thiên tòa Giáng sinh vì (chúng) ta. Người hỡi (Hãy kíp bước



tới) Đến xem (nơi hang Bê lem) Ôi Chúa Giáng sinh khó khăn thấp hèn.



Nửa đêm mừng Chúa Giáng sinh ra chốn gian trần. Người đem ơn phúc xuống



cho muôn dân lâm than. *Tutti:*  
1. Nơi hang Bê lem Thiên thần xướng ca  
2. Nơi hang Bê lem chiêm lừa thờ hỡi.  
3. Nơi hang Bê lem mục đồng xúm quanh.



Thiên Chúa vinh danh chúng nhân an hòa. (Trong)  
Tan giá đêm đông ấm thân Con Người.  
Ca hát vang lừng mến yêu chân thành.