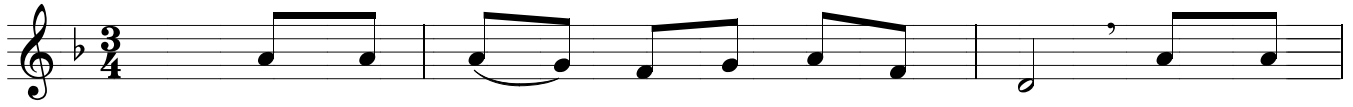


Nơi Bê-lem

Kim Long



ĐK. Nơi Bê - lem mùa sương tuyết lạnh lùng. Trong đêm



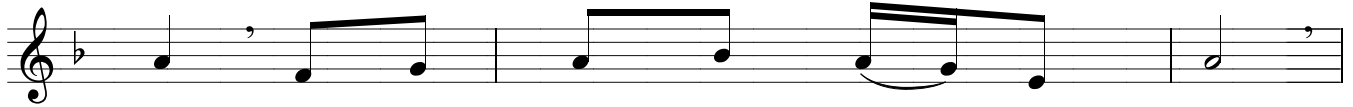
thâu giữa cánh đồng hoang vu. Một Hài Nhi vừa giáng



sinh, giáng sinh cứu nhân loại. Ai - lê - lu - ia.



1. Trong bóng đêm thâu, gió vi vu sương tuyết lạnh
2. Bao khúc hoan ca khắp nhân gian chung tiếng ca
3. Con tiến dâng lên trót tâm tư thân xác linh



1. lùng, nào ai có thấu chẳng người ơi.
2. hòa, nhạc thiên quốc mến yêu vọng ngân.
3. hồn, cầu mong Chúa giáng sinh ngự đây.



1. Con Chúa cao quang giáng sinh nơi hang đá cơ
2. Qua khắp không gian chúc vinh quang Thiên Chúa trên
3. Ban xuống muôn ơn giúp con luôn vui sống bên



1. cùng, vì yêu thương chúng nhân muôn đời.
2. trời, bình an cho chúng nhân muôn đời.
3. Người, niềm tin yêu sắt son khôn rời.