

Thương Chúa Giêsu

Introduction

Rất chậm

Hải Triều

Musical notation for the introduction, featuring a treble and bass clef in 2/4 time with a key signature of one flat. The melody is slow and features a wavy line above the first measure.

Musical notation for the first vocal line, treble clef, 2/4 time, one flat key signature.

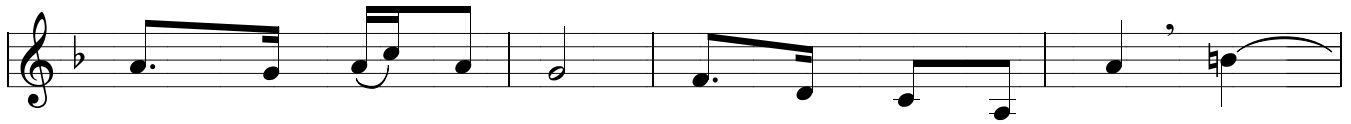
Nam: Máng lửa chiên, mãi đồng xa cũng đành dùng chân trú qua đêm không nhà

Nữ: Dặm đường xa tiết đông lạnh giá

Nam: Dặm đường xa tiết đông lạnh

Nữ: thương Chúa Giê-su năm xưa đã giáng sinh.

Nam: giá thương Chúa Giê-su đã giáng sinh. hạ



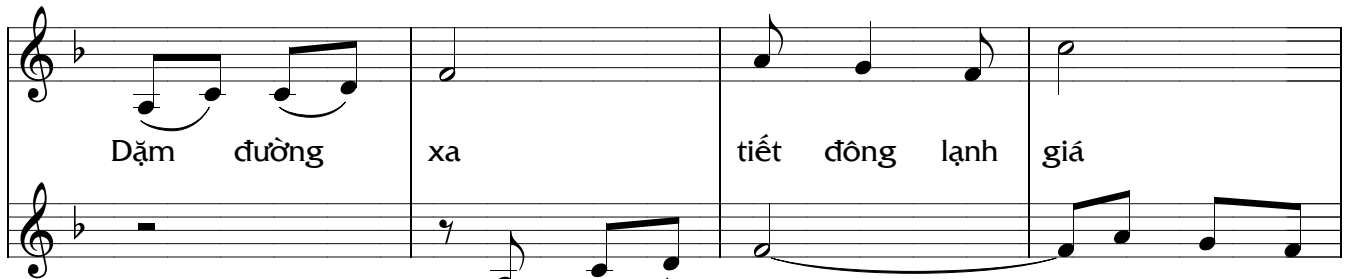
Nữ:

1. Chúa không có áo hoa Chúa không nằm nệm gấm. Đây!
2. Thương lòng Chúa khoan dung suối ơn tràn trề quá nhưng
3. Con chỉ biết dâng lên tiếng Thiên thần mừng kính "Trên



chỉ tấm khăn thưa ấm thân nhờ hơi chiên lùa.
trần thể hay không? có dăm tiếng hát mục đồng.
trời ánh quang vinh, dưới trần vui phúc an bình.

2 Bè đồng giọng



Dặm đường xa tiết đông giá



lạnh thương Chúa năm xưa đã hạ sinh.