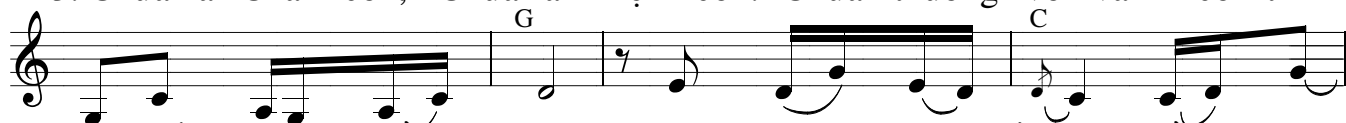


Chúa Là Cây Nho

Ân Đức



1. Chúa là cây nho con là cành nho Chúa đưa con vào mỗi tình
2. Chúa là cây nho con là cành nho cũng như muôn cành kết hiệp
3. Chúa là Cha con, Chúa là Mẹ con. Chúa thương vô vàn có tình



1. mỗi tình đầu tiên. Chúa khoác con bằng hồng ân
2. kết hiệp cùng cây. Chúa muốn con hằng trở sinh
3. có tình nào hơn, chăm sóc vô về ngày đêm



1. áo trắng vô ngần. Chúa là cây nho con là cành
2. hoa trái thơm lành. Chúa là cây nho con là cành
3. vắng tiếng ru hiền. Chúa là anh con, Chúa là chị



1. nho, con chết mỗi ngày với Ngài cho ngàn tội
2. nho Chúa muốn con hằng ở lại trong tình yêu
3. con. Chúa đỡ nâng hoài mỗi ngày trên đường con



1. lỗi; Con sống cho Ngài từ đây trong cuộc đời mới.
2. Chúa, con muốn con là từ đây như người bạn thân.
3. bước Chúa ủi an bằng lời vui chan hòa sức sống.



ĐK. Để từ đây con xưng Chúa là Cha là Thiên Chúa là Đấng
Để từ đây con hoan chúc tình thương Ngài đủ thương phận bé



con tôn thờ để từ đây sống luôn trong niềm tin,
thờ thấp hèn để từ đây con sẽ là bài ca...



một niềm tin thiết tha yêu mặn nồng...

...một bài ca muôn đời tạ ơn Chúa.