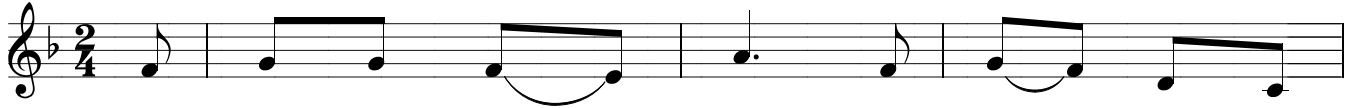


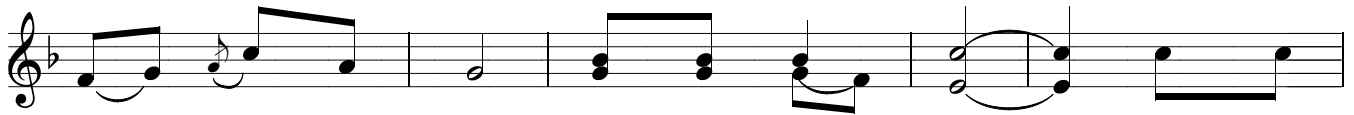
Từ Cạnh Sườn Chúa

(Hát khi rảy nước thánh)

Kim Long



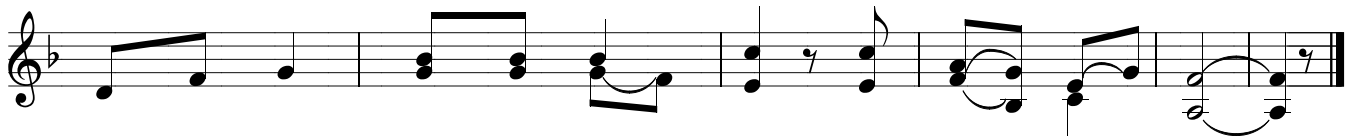
1. Tôi thấy nước sự sống chảy ra từ cạnh
2. Tôi đã thấy mạch suối trào tuôn chảy dạt
3. Tôi đã thấy đèn thánh từ đây được rộng
4. Tôi đã thấy Ngôi Lời Chúa đã đem an bình



1. sườn Đức Ki - tô. HA - LÊ - LUI - A. Hết những
2. dào khắp sơn Khê. HA - LÊ - LUI - A. Hết những
3. mở đón muôn dân. HA - LÊ - LUI - A. Hết những
4. tặng khắp nơi nơi. HA - LÊ - LUI - A. Hết những



1. ai thanh tẩy trong nước này đều được cứu độ, họ
2. ai đã được ơn cứu độ đều cùng tiến về, mừng
3. ai tin nhân Danh Thánh Người đều được tiếp nhận, họ
4. ai nay là con Chúa đều tìm về với Người, mừng



1. cùng ca lên : HA - LÊ - LUI - A, HA - LÊ - LUI - A.
2. vui ca lên : HA - LÊ - LUI - A, HA - LÊ - LUI - A.
3. cùng ca lên : HA - LÊ - LUI - A, HA - LÊ - LUI - A.
4. vui ca lên : HA - LÊ - LUI - A, HA - LÊ - LUI - A.