

Khi Chúa Là Của Con

Lữ Hành



1. Khi Chúa là đối tượng của con, thì trần gian còn nghĩa lý
2. Khi Chúa ở trong hồn trí con, niềm tự cao nào con dám
3. Khi Chúa là hơi thở của con, cuộc đời con từ nay sáng



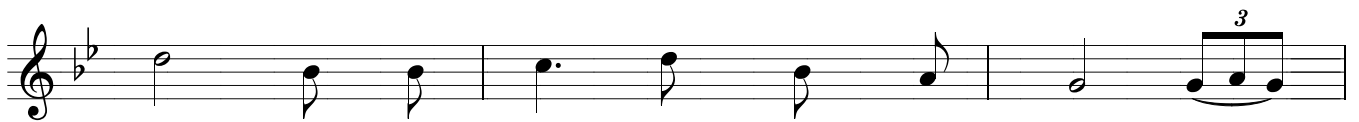
chi. Khi Chúa là đối tượng lòng con, tài năng
mong. Khi Chúa ngự trong miệng của con thì làm
tươi. Con sống mà đâu phải là con, mà chính



con đâu dám khoe khoang, chuyện lợi danh con cũng chẳng ham.
sao con dám khinh chê *một* ai yếu đuối nghèo hèn.
Chúa, Người sống trong con tình Ngài yêu chan chứa đời con.



Vì khi con thuộc về về một mình Chúa. Và Chúa là của



con thì trần gian, thú vui danh vọng khác
con thì tình yêu Chúa luôn tuôn tràn trí
con thì đời con đã nên của Ngài như



nào gió thoảng mây trôi, tựa loài hoa xinh úa mau vội phai.
lòng môi miệng con đây, để đời con nên chứng nhân tình yêu.
loài hoa dại ven sông được Ngài nâng niu, *chờ* che một đời.