

# Lòng Chúa Ái Tuất

Nguyễn Bang Hanh

F Am Dm

1. Đây lòng Chúa ái tuất không bến bờ.  
2. Qua rượu bánh Chúa hiến trao chính mình.  
3. Con thờ kính Máu Thánh trong chén này.

F Am Bb C7

1. Thương loài nhân thế đang vướng tội nhơ.  
2. Con dù không thấy luôn vững niềm tin.  
3. Rửa sạch hồn con bao vết bợn nhơ.

F Dm C

1. Đem trót Máu Thịt nuôi dưỡng xác hồn.  
2. Đây chính Máu Thịt Con Đức Chúa Trời.  
3. Ủ ấp con tựa bên Trái Tim Người.

F Am C7 F

1. Ngày đêm ban xuống cho muôn ngàn ơn.  
2. Là Vua trên hết các Vua trần ai.  
3. Phù hộ con thoát khỏi tay quỷ ma.

ĐK. Con xin kính tin sắp mình thờ lạy Chúa. Và dâng tiến

F Gm F Am

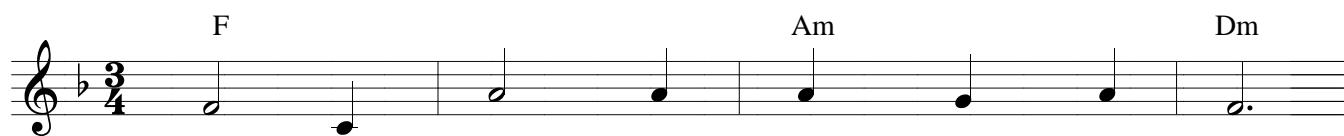
lên niềm yêu mến trung thành. Từ nay con quyết sống

Dm F C7 F C7 F

tình yêu Chúa. Ở nơi thế gian và trên chốn Thiên Đình.

# Lòng Chúa Ái Tuất

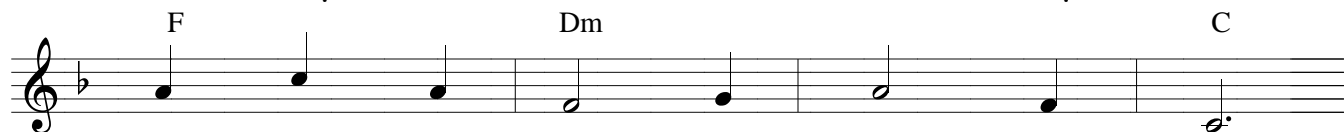
Nguyễn Bang Hanh



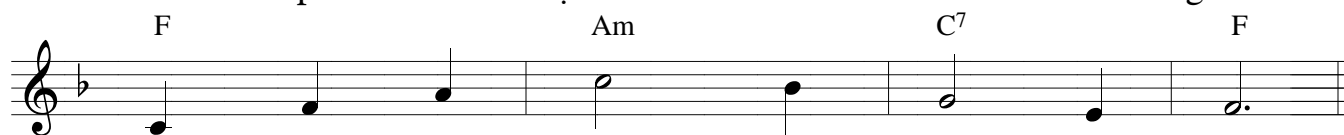
1. Đây lòng Chúa ái tuất không bến bờ.  
2. Qua rượu bánh Chúa hiến trao chính mình.  
3. Con thờ kính Máu Thánh trong chén này.



1. Thương loài nhân thế đang vướng tội nhơ.  
2. Con dù không thấy luôn vững niềm tin.  
3. Rửa sạch hồn con bao vết bợn nhơ.



1. Đem trót Máu Thịt nuôi dưỡng xác hồn.  
2. Đây chính Máu Thịt Con Đức Chúa Trời.  
3. Ủ ấp con tựa bên Trái Tim Người.



1. Ngày đêm ban xuống cho muôn ngàn ơn.  
2. Là Vua trên hết các Vua trần ai.  
3. Phù hộ con thoát khỏi tay quỷ ma.



ĐK. Con xin kính tin sắp mình thờ lạy Chúa. Và dâng tiến



lên niềm yêu mến trung thành. Từ nay con quyết sống



tình yêu Chúa. Ở nơi thế gian và trên chốn Thiên Đình.